

# 金沢市旭町一丁目（ハウス菜の花）

価格 **3,500万円**

土地面積 **248.28㎡ (75.10坪)** 建物面積 **185.48㎡ (56.10坪)**

金沢市旭町一丁目225番地（住居表示：13番1号）

## 土地

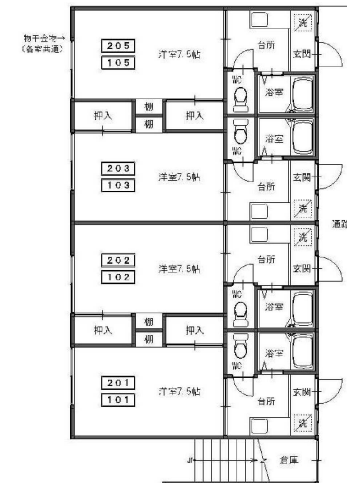
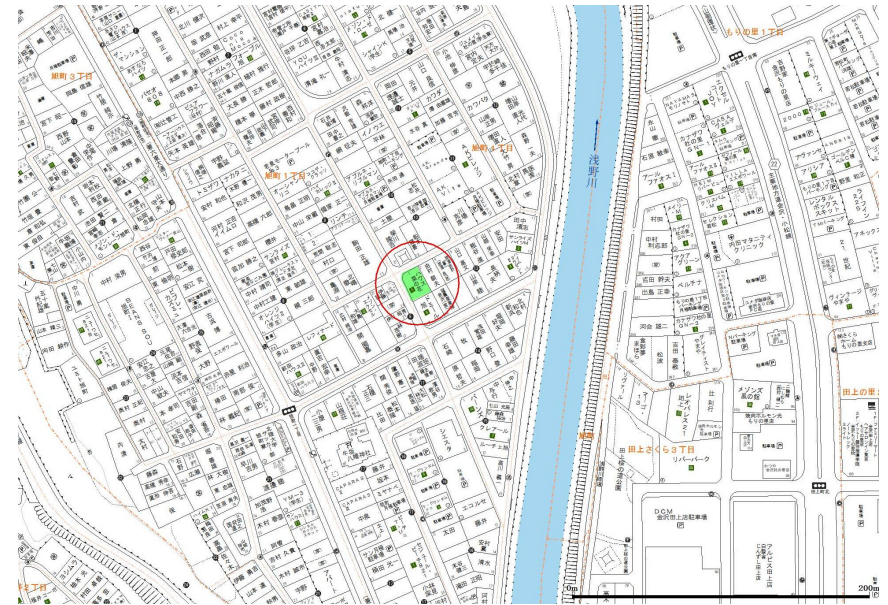
所在地	金沢市旭町一丁目225番地（住居表示：13番1号）	前面道路幅	北西 5.0m 南西 5.0m
土地面積	248.28㎡ (75.10坪)	間口	31.0m
面積種別	公簿面積	角地 / 非角地	角地
地目	宅地	交通	北鉄バス「旭町住宅」徒歩4分
現況	建付地	電気	北陸電力
都市計画区域	市街化区域	飲水	公営上水
用途地域	第一種中高層住居専用地域	排水	公共下水
建ぺい率	60%	ガス	LP(プロパン)ガス
容積率	200%	小学校	杜の里
道路種別	公道	中学校	兼六
備考			

## 建物

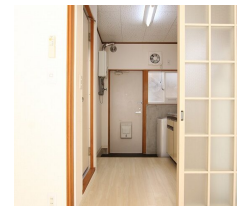
建物構造	木造2階建て
間取りタイプ	1K
間取り詳細	台所、トイレ、浴室、洋間
間取り×戸数	1K × 8世帯
建築年数	1995年02月
延床面積	185.48㎡ (56.10坪)
駐車台数	5台
満室時月額賃料	316,200円
表面利回り	10.84%
備考	・8世帯中→8世帯契約中(令和8年7月現在) 月額収入 316,200円(満室時) ※町費を町費を除く 年間総収入 3,794,400円(満室時) 表面利回り 約10.84% 令和7年度 固定資産税額(土地・建物) 79,933円

## 取引条件

施設負担金	なし	引渡日	要相談
建築条件	なし	取引態様	仲介
取引条件備考	※現状有姿渡し		



【ハウス菜の花】  
1.2階平面図 S=1/100



石川県知事(6)第3529号 / (公社)石川県宅地建物取引業協会会員  
株式会社 のうか不動産  
売買営業部(もりの里店) 金沢市もりの里2丁目21番地 / TEL.076-222-8828