

金沢市馬替二丁目（戸建て）

価格 **2,680万円**

土地面積 **150.00㎡ (45.37坪)** 建物面積 **94.15㎡ (28.48坪)**

金沢市馬替二丁目47番地10

土地

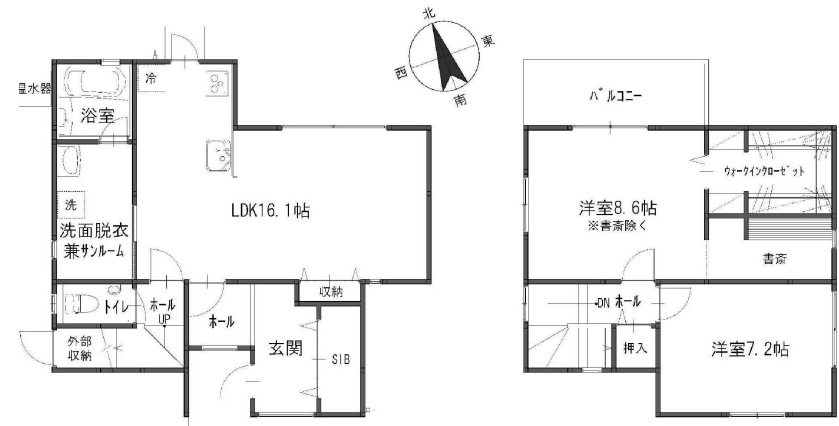
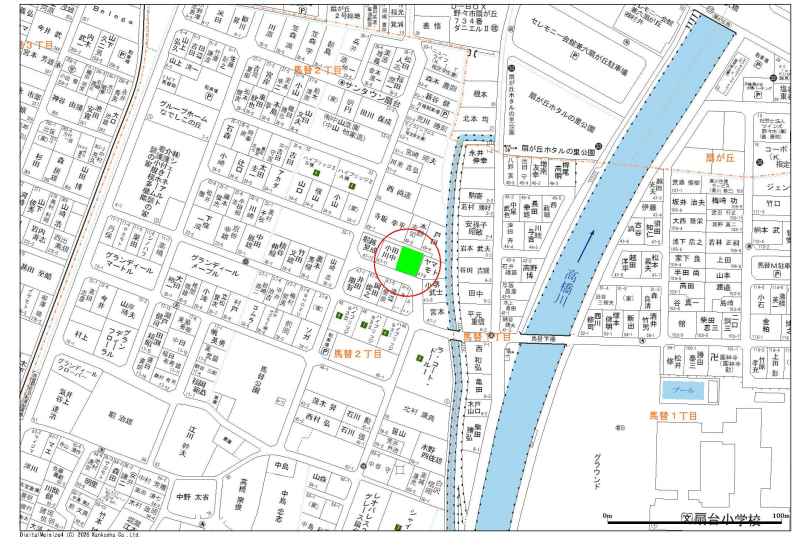
所在地	金沢市馬替二丁目47番地10	前面道路幅	南 6.0m
土地面積	150.00㎡ (45.37坪)	間口	11.0m
面積種別	公簿面積	角地 / 非角地	非角地
地目	宅地	交通	矢作北バス停 徒歩13分
現況	建付地	電気	北陸電力
都市計画区域	市街化区域	飲水	公営上水
用途地域	第一種低層住居専用地域	排水	公共下水
建ぺい率	50%	ガス	その他
容積率	80%	小学校	扇台小学校
道路種別	公道	中学校	額中学校
備考	※電線路の施設の目的で地役権の設定あり。		

建物

建物構造	木造 2階建て		
間取りタイプ	2LDK		
間取り詳細	1階：LDK16.1帖、洗面脱衣兼サニタールーム、浴室、トイレ、ホール、玄関、SIB 2階：洋室7.2帖、洋室8.6帖、書斎、WIC、バルコニー 他：カーポート(物干し付き)、外部収納あり		
建築年数	2010年01月		
延床面積	94.15㎡ (28.48坪)		
駐車台数	3台		
備考	※現状有姿渡し		

取引条件

施設負担金	なし	引渡日	要相談
建築条件	なし	取引態様	仲介
取引条件備考	※現状有姿渡し ※垣根以外の一部の植栽は売主様により移植の為、引き渡し時にはないものもあります。 ※8月中旬頃まで売主入居中の為、内見をご希望される場合は事前に日時等をご相談ください。		



のうか不動産
NOKA REAL ESTATE

石川県知事(6)第3529号 / (公社)石川県宅建物取引業協会会員
株式会社 のうか不動産
売買営業部(もりの里店) 金沢市もりの里2丁目21番地 / TEL.076-222-8828

