

金沢市城南一丁目（戸建）

価格 **920万円**

土地面積 **105.78㎡（31.99坪）** 建物面積 **90.40㎡（27.34坪）**

金沢市城南一丁目190番地（住居表示：11番18号）

土地

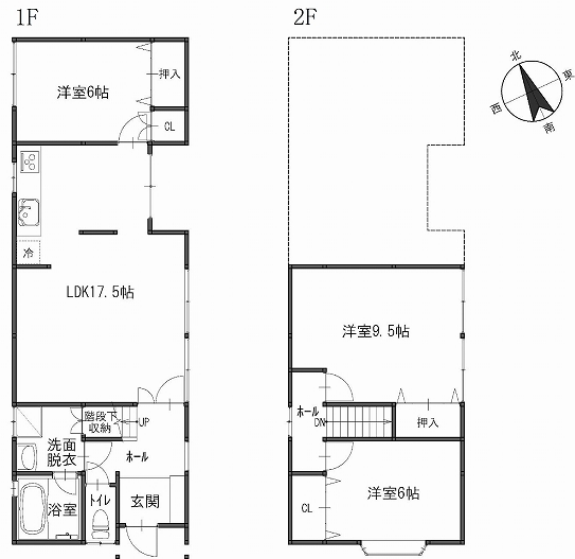
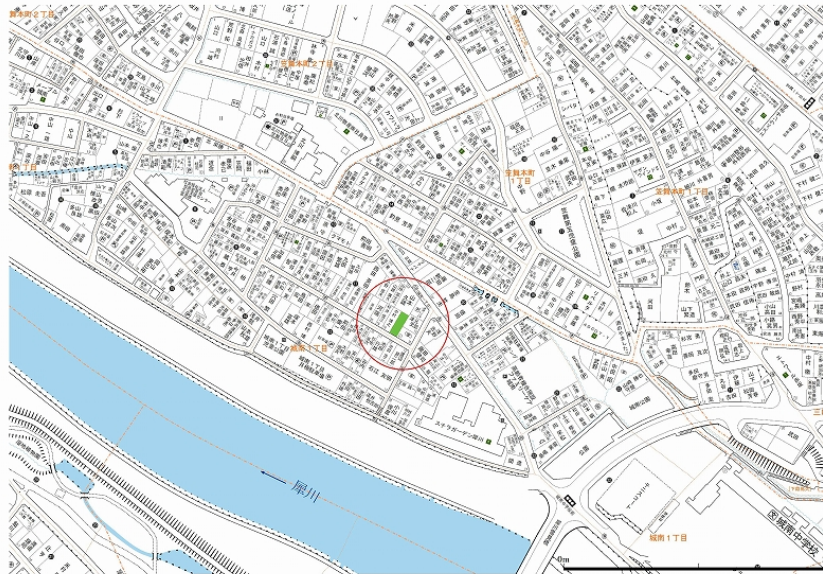
所在地	金沢市城南一丁目190番地（住居表示：11番18号）	前面道路幅	南西 4.0m
土地面積	105.78㎡（31.99坪）	間口	6.2m
面積種別	公簿面積	角地 / 非角地	非角地
地目	宅地	交通	北鉄バス「城南一丁目」徒歩1分
現況	建付地	電気	北陸電力
都市計画区域	市街化区域	飲水	公営上水
用途地域	第一種中高層住居専用地域	排水	公共下水
建ぺい率	60%	ガス	LP(プロパン)ガス
容積率	200%	小学校	犀桜
道路種別	公道	中学校	城南
備考			

建物

建物構造	木造 2階建て		
間取りタイプ	3LDK		
間取り詳細	1階：LDK17.5帖、洋6帖、洗面、浴室、WC 2階：洋9.5帖、洋6帖		
建築年数	1963年07月		
延床面積	90.40㎡（27.34坪）		
駐車台数	2台		
備考	※現状有姿渡し ※内装修繕済み（2026.5月）		

取引条件

施設負担金		引渡日	相談
建築条件	なし	取引態様	仲介
取引条件備考	現地案内をご希望の際は、事前にご連絡をお願いいたします。		



石川県知事(6)第3529号 / (公社)石川県宅地建物取引業協会会員
株式会社 のうか不動産
 売買営業部(もりの里店) 金沢市もりの里2丁目21番地 / TEL.076-222-8828