

# 金沢市小立野二丁目（イルソーレ）

価格 **2,980万円**

土地面積 **164.35m<sup>2</sup> (49.71坪)** 建物面積 **172.72m<sup>2</sup> (52.24坪)**

金沢市小立野二丁目68番地3

## 土地

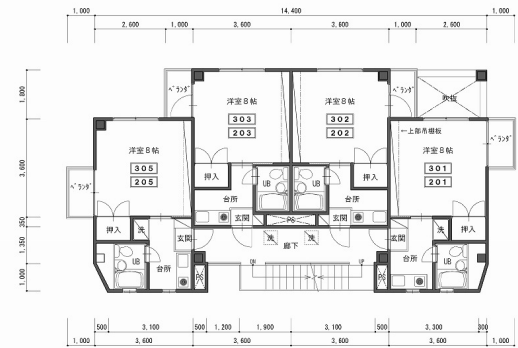
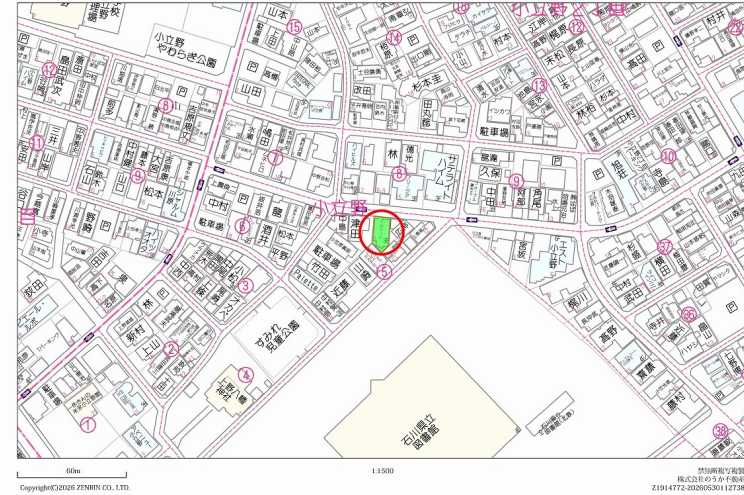
所在地	金沢市小立野二丁目68番地3	前面道路幅	北 5m
土地面積	164.35m <sup>2</sup> (49.71坪)	間口	9m
面積種別	公簿面積	角地 / 非角地	非角地
地目	宅地	交通	北鉄バス「石川県立図書館」徒歩4分
現況	建付地	電気	北陸電力
都市計画区域	市街化区域	飲水	公営上水
用途地域	第一種中高層住居専用地域	排水	公共下水
建ぺい率	60%	ガス	LP(プロパン)ガス
容積率	200%	小学校	小立野
道路種別	公道	中学校	紫錦台
備考			

## 建物

建物構造	鉄骨造 3階建て
間取りタイプ	1K
間取り詳細	
間取り×戸数	1K×8戸
建築年数	2026年05月
延床面積	172.72m <sup>2</sup> (52.24坪)
駐車台数	4台 (月極併用)
満室時月額賃料	278,550円
表面利回り	11.21%
備考	・8世帯中→6世帯契約中(令和8年5月現在) 月額収入 278,550円(満室時) ※定額水道料を除く 年間総収入 3,342,600円(満室時) 表面利回り 約11% 固定資産税額(土地・建物) 154,200円

## 取引条件

施設負担金	なし	引渡日	相談可
建築条件	なし	取引態様	仲介
取引条件備考	・現地案内をご希望の際は、事前にご連絡をお願い致します。		



道路側



【イルソーレ】  
2.9層平面図 S=1/100



石川県知事(6)第3529号 / (公社)石川県宅地建物取引業協会会員  
株式会社 のうか不動産  
売買営業部(もりの里店) 金沢市もりの里2丁目21番地 / TEL.076-222-8828

