

# 金沢市石引一丁目（土地）

価格 **950万円** 坪単価 **22.9万円**

土地面積 **136.92m<sup>2</sup> (41.41坪)**

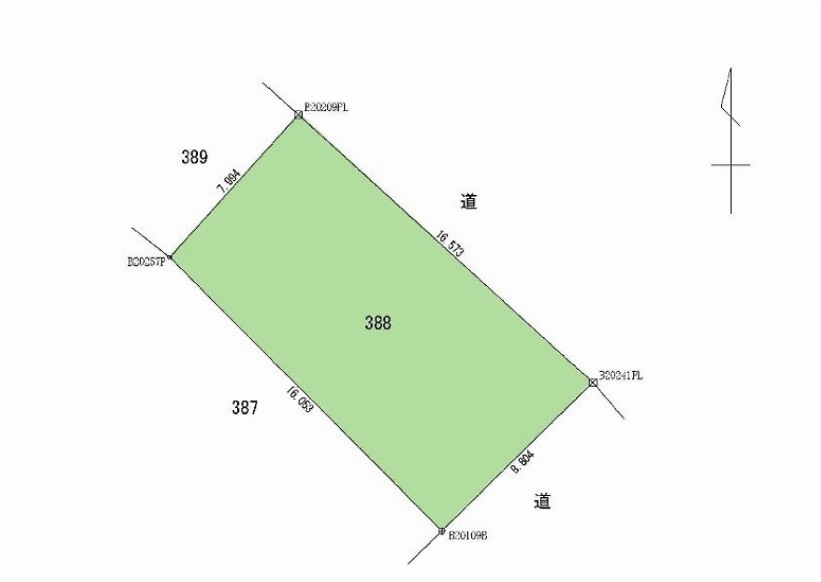
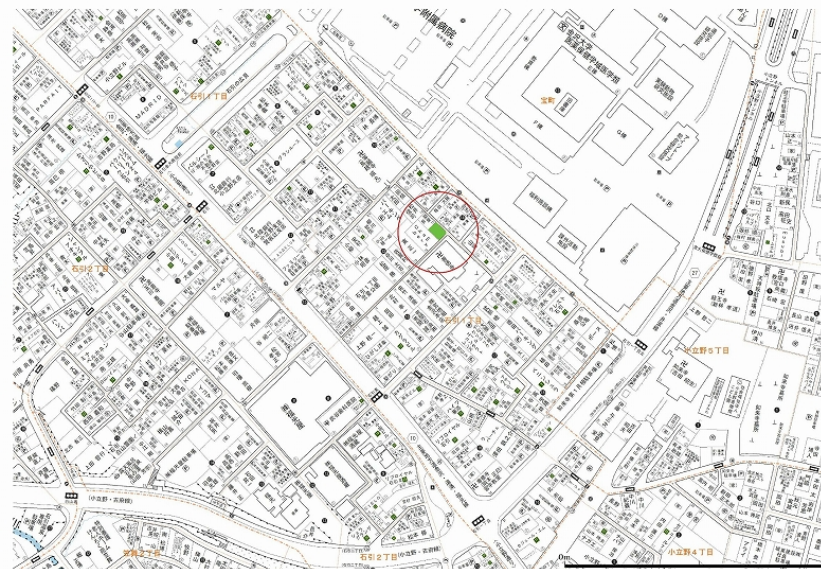
金沢市石引一丁目388番

## 土地

所在地	金沢市石引一丁目388番	道路種別	公道
土地面積	136.92m <sup>2</sup> (41.41坪)	前面道路幅	南東 2.66m 北東 1.84m
面積種別	公簿面積	間口	25.3m
地目	宅地	角地 / 非角地	角地
現況	建付地	交通	北鉄バス「如来寺前」徒歩3分
分譲総面積		電気	北陸電力
分譲販売区画数		飲水	公営上水
都市計画区域	市街化区域	排水	公共下水
用途地域	第一種住居地域	ガス	都市ガス
建ぺい率	60%	小学校	小立野
容積率	200%	中学校	紫錦台
備考	※既存建物解体更地渡し		

## 取引条件

施設負担金		引渡日	相談
建築条件	なし	取引態様	仲介
取引条件備考	現地案内をご希望の際は、事前にご連絡をお願い致します。		



**のうか不動産**  
NOKA REAL ESTATE

石川県知事(6)第3529号 / (公社)石川県宅地建物取引業協会会員  
株式会社 のうか不動産  
売買営業部(もりの里店) 金沢市もりの里2丁目21番地 / TEL.076-222-8828