

金沢市寺町一丁目 (グランドピュア寺町)

価格 **3,900万円**

土地面積 **208.59m² (63.09坪)** 建物面積 **311.03m² (94.08坪)**

石川県金沢市寺町一丁目22番地

土地

所在地	石川県金沢市寺町一丁目22番地	前面道路幅	南東 3.0m
土地面積	208.59m ² (63.09坪)	間口	9.0m
面積種別	公簿面積	角地 / 非角地	非角地
地目	宅地	交通	北鉄バス「寺町二丁目」徒歩2分
現況	建付地	電気	北陸電力
都市計画区域	市街化区域	飲水	公営上水
用途地域	第一種住居地域	排水	公共下水
建ぺい率	60%	ガス	LP(プロパン)ガス
容積率	200%	小学校	泉野
道路種別	公道	中学校	野田
備考			

建物

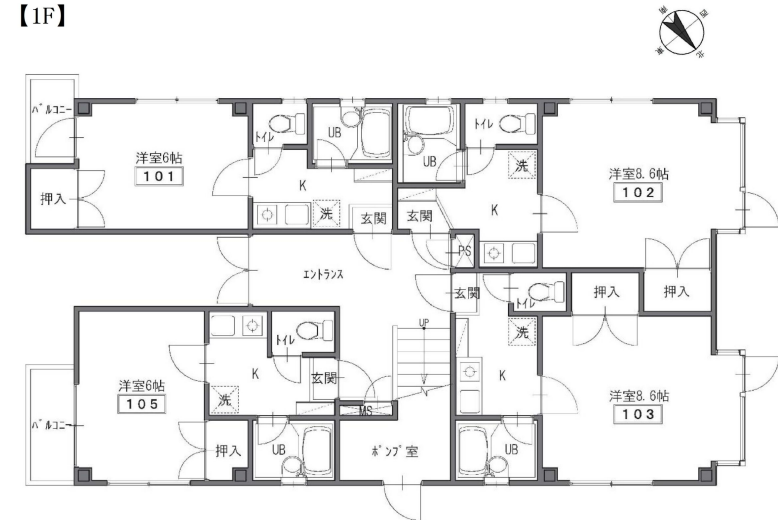
建物構造	鉄骨造 3階建て
間取りタイプ	1K
間取り詳細	(洋室6帖) × 2世帯、(洋室7.7帖) × 8世帯、(洋室8.6帖) × 2世帯
間取り × 戸数	1K × 12戸
建築年数	1992年12月
延床面積	311.03m ² (94.08坪)
駐車台数	3台
満室時月額賃料	419,400円
表面利回り	12.90%
備考	<ul style="list-style-type: none"> ・1階のみ部屋の専有面積が部屋により異なり最小19.18m²、最大24.47m²となります。 ・2、3階は1フロア4戸となり22.41m² × 2戸、23.09m² × 2戸となります。 ・12世帯中 → 満室 (令和 8年 3月現在) ・月額収入 418,400 円 (満室時) ※定額水道料、町費を除く ・年間総収入 5,032,800 円 (満室時) ・表面利回り 約 12.90%

取引条件

施設負担金	なし	引渡日	相談
建築条件	なし	取引態様	仲介
取引条件備考	<ul style="list-style-type: none"> ・現地案内をご希望の際は、事前にご連絡をお願い致します。 ・賃貸あんしん設備保障共済への加入が必須となります。 ・必ず現地をご確認いただき、賃貸管理等の内容をご納得の上、お申し込みお願い致します。 		



【1F】



石川県知事(6)第3529号 / (公社)石川県宅地建物取引業協会会員
株式会社 のうか不動産
 売買営業部(もりの里店) 金沢市もりの里2丁目21番地 / TEL.076-222-8828