

金沢市若宮町（TRM若宮四季の彩）

価格 19,500万円

土地面積 1027㎡（310.66坪） 建物面積 1373.7㎡（415.54坪）

金沢市若宮町チ28番地、25番地

土地

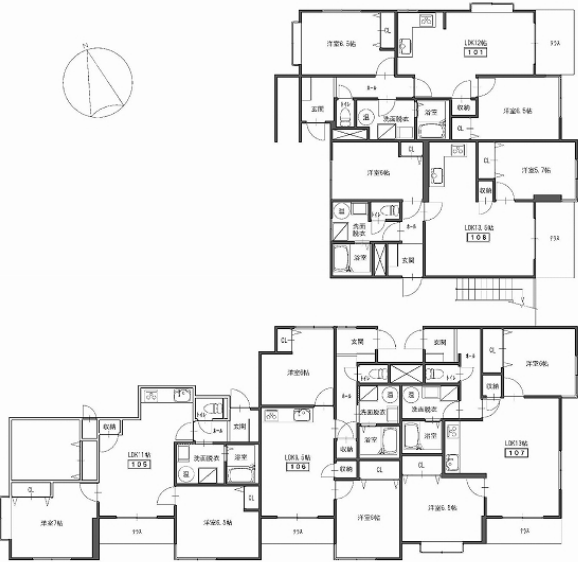
所在地	金沢市若宮町チ28番地、25番地	前面道路幅	西
土地面積	1027㎡（310.66坪）	間口	
面積種別	公簿面積	角地 / 非角地	非角地
地目	宅地	交通	北鉄バス「中央市場口」徒歩4分
現況	建付地	電気	北陸電力
都市計画区域	市街化区域	飲水	公営上水
用途地域	準工業地域	排水	公共下水
建ぺい率	60%	ガス	その他
容積率	200%	小学校	戸板
道路種別	公道	中学校	長田
備考			

建物

建物構造	鉄筋コンクリート造 4階建て		
間取りタイプ	間取図参照		
間取り詳細	間取図参照		
間取り×戸数			
建築年数	1992年01月		
延床面積	1373.7㎡（415.54坪）		
駐車台数	13台		
満室時月額賃料	1,512,484円		
表面利回り	9.3%		
備考	共同住宅 24世帯中→満室（令和8年1月現在） ・月額満室想定収入 約 1,512,484円 ※共益費・駐車料・町費込み ・年間満室想定総収入 約 18,149,808円 ※共益費・駐車料・町費込み ・表面利回り 約9.3%		

取引条件

施設負担金		引渡日	相談
建築条件	なし	取引態様	仲介
取引条件備考	現地案内をご希望の際は、事前にご連絡をお願い致します。		



のうか不動産
NOKA REAL ESTATE

石川県知事(6)第3529号 / (公社)石川県宅地建物取引業協会会員
株式会社 のうか不動産
売買営業部(もりの里店) 金沢市もりの里2丁目21番地 / TEL.076-222-8828