

# メイプルガーデン旭町307号室

価格 780万円

専有面積 61.46㎡（18.59坪） 建物面積 2458.8㎡（743.78坪）

金沢市旭町三丁目689番地、688番地（住居表示：10番37号）

## 土地

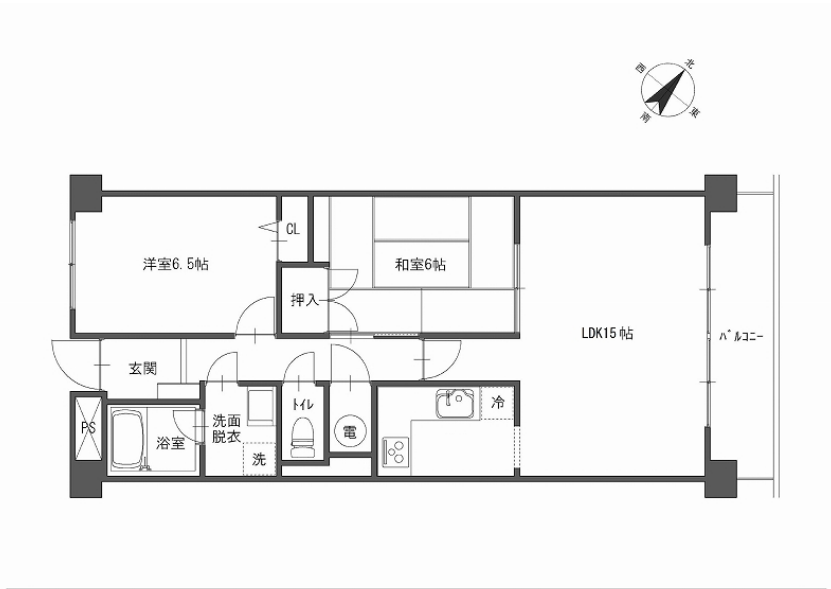
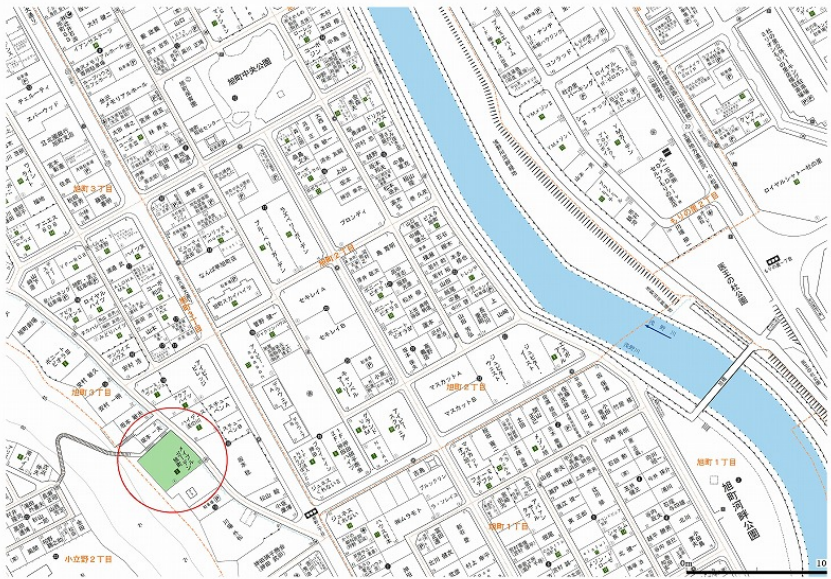
所在地	金沢市旭町三丁目689番地、688番地（住居表示：10番37号）	前面道路幅	北東
土地面積	2365.29㎡（715.50坪）	間口	
面積種別	公簿面積	角地 / 非角地	非角地
地目	宅地	交通	北鉄バス「旭町住宅」徒歩3分
現況	建付地	電気	北陸電力
都市計画区域	市街化区域	飲水	公営上水
用途地域	第一種中高層住居専用地域	排水	公共下水
建ぺい率	60%	ガス	その他
容積率	200%	小学校	杜の里
道路種別	公道	中学校	兼六
備考			

## 建物

建物構造	鉄筋コンクリート造 4階建て
間取りタイプ	2LDK
間取り詳細	LDK15帖、洋6.5帖、和6帖、WC、洗面、浴室、バルコニー
建築年数	1992年09月
延床面積	2458.8㎡（743.78坪）
駐車台数	
専有面積	61.46㎡
管理費（月額）	8,200円
修繕積立金（月額）	4,050円
総戸数	27戸
管理会社	アレグロサポート
備考	町会費550円／月、オール電化、ペットの飼育可（但し、他人に危害及び迷惑を与えないものに限る）

## 取引条件

施設負担金	実費	引渡日	相談
建築条件	なし	取引態様	仲介
取引条件備考	現地案内をご希望の際は事前にご連絡ください。		



のうか不動産  
NOKA REAL ESTATE

石川県知事(6)第3529号 / (公社)石川県宅地建物取引業協会会員  
株式会社 のうか不動産  
売買営業部(もりの里店) 金沢市もりの里2丁目21番地 / TEL.076-222-8828