

金沢市暁町（アビタシオンエムテ）

価格 1,500万円

土地面積 125.26㎡（37.89坪） 建物面積 215.23㎡（65.10坪）

金沢市暁町11番地1、10番地1、39番地（住居表示：1番7号）

土地

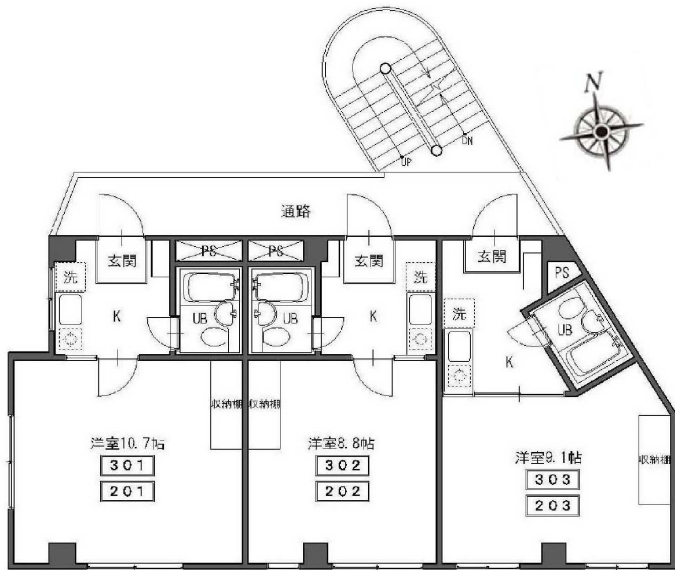
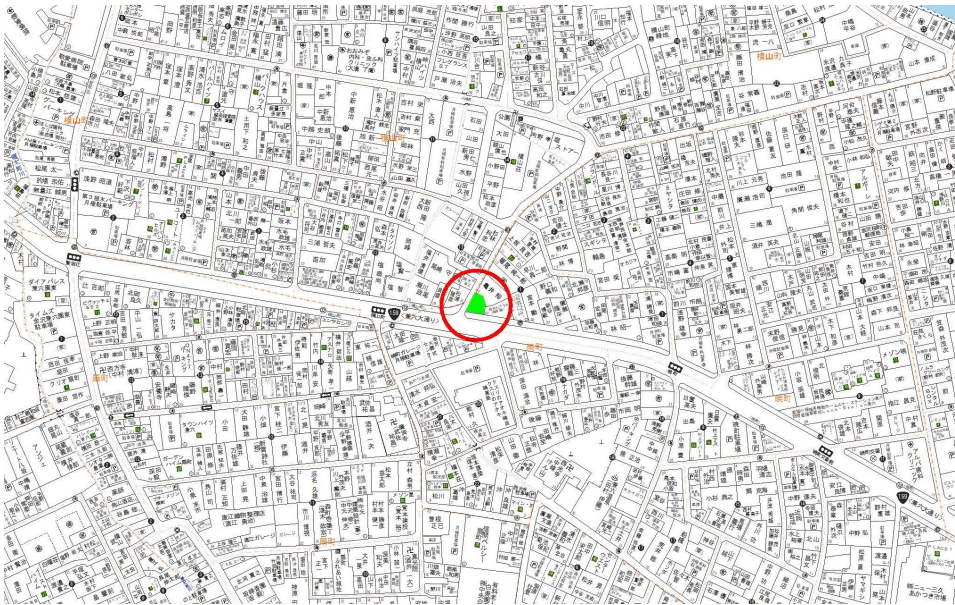
所在地	金沢市暁町11番地1、10番地1、39番地（住居表示：1番7号）	前面道路幅	南 11.0m 西 3.5m
土地面積	125.26㎡（37.89坪）	間口	29.5m
面積種別	公簿面積	角地 / 非角地	角地
地目	宅地	交通	北鉄バス「横山町」徒歩1分
現況	建付地	電気	北陸電力
都市計画区域	市街化区域	飲水	公営上水
用途地域	第二種住居地域	排水	公共下水
建ぺい率	60%	ガス	LP(プロパン)ガス
容積率	200%	小学校	兼六
道路種別	公道	中学校	兼六
備考	※現在、町会のゴミ捨て場として敷地提供あり。		

建物

建物構造	鉄骨造 3階建
間取りタイプ	1K
間取り詳細	1階：店舗 台所、トイレあり。 2階～3階：共同住宅 01号室：25.71㎡、02号室：22.68㎡、03号室：23.92㎡
間取り×戸数	1K×6戸、店舗×1
建築年数	1981年03月
延床面積	215.23㎡（65.10坪）
駐車台数	1台
満室時月額賃料	253,350円
表面利回り	20.26%
備考	※現状有姿渡し ※テナントは直近まで、所有者が使用していました。

取引条件

施設負担金		引渡日	相談
建築条件	なし	取引態様	仲介
取引条件備考	※現状有姿渡し ※内見、現地案内が可能です。ご希望の際は、事前にご連絡をお願いいたします。		



のうか不動産
NOKA REAL ESTATE

石川県知事(6)第3529号 / (公社)石川県宅地建物取引業協会会員
株式会社 のうか不動産
売買営業部(もりの里店) 金沢市もりの里2丁目21番地 / TEL.076-222-8828