

## 金沢市桜町（土地）

価格 990万円 坪単価 14.8万円

土地面積 220.66㎡ (66.74坪)

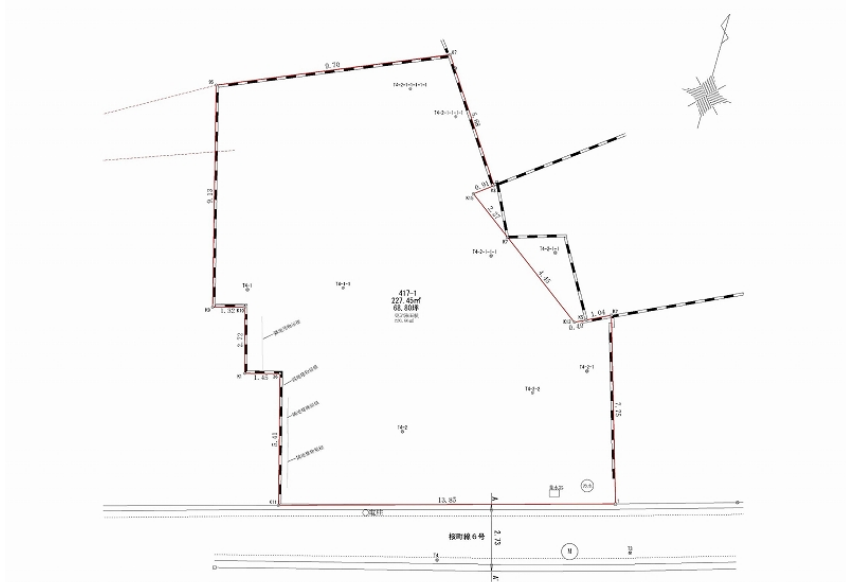
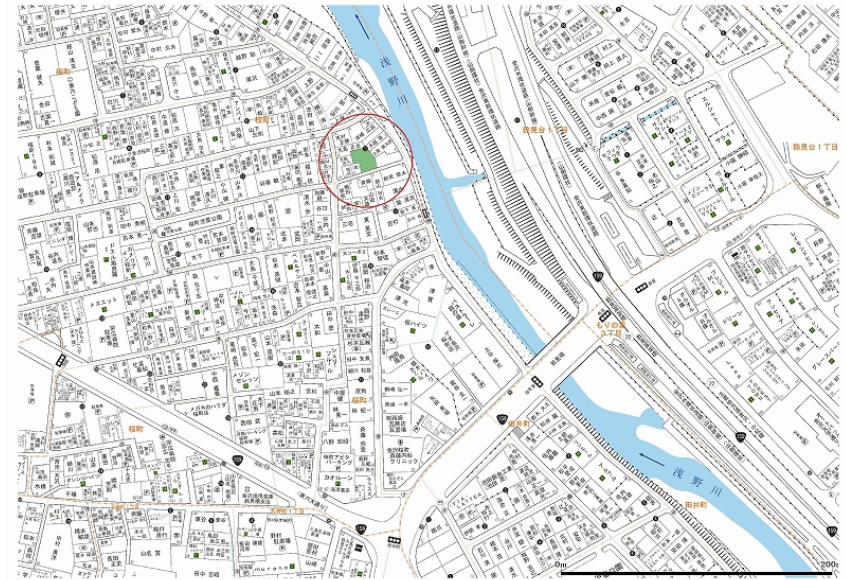
金沢市桜町417番1

### 土地

所在地	金沢市桜町417番1	道路種別	公道
土地面積	220.66㎡ (66.74坪)	前面道路幅	南 2.7m
面積種別	公簿面積	間口	13.8m
地目	宅地	角地 / 非角地	非角地
現況	建付地	交通	北鉄バス「桜町」徒歩4分
分譲総面積		電気	
分譲販売区画数		飲水	公営上水
都市計画区域	市街化区域	排水	公共下水
用途地域	第二種中高層住居専用地域	ガス	都市ガス
建ぺい率	60%	小学校	兼六
容積率	200%	中学校	兼六
備考	※1.既存建物解体渡し ※2.実測面積：227.45㎡ (68.80坪)		

### 取引条件

施設負担金		引渡日	相談
建築条件	なし	取引態様	仲介
取引条件備考	現地案内をご希望の際は事前にご連絡ください。		



石川県知事(6)第3529号 / (公社)石川県宅地建物取引業協会会員  
 株式会社 のうか不動産  
 売買営業部(もりの里店) 金沢市もりの里2丁目21番地 / TEL.076-222-8828