

小松市宝町（ピナイサーラ）

価格 **13,000万円**

土地面積 **683.56㎡（206.77坪）** 建物面積 **499.56㎡（151.11坪）**

小松市宝町37番地1

土地

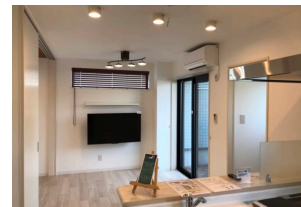
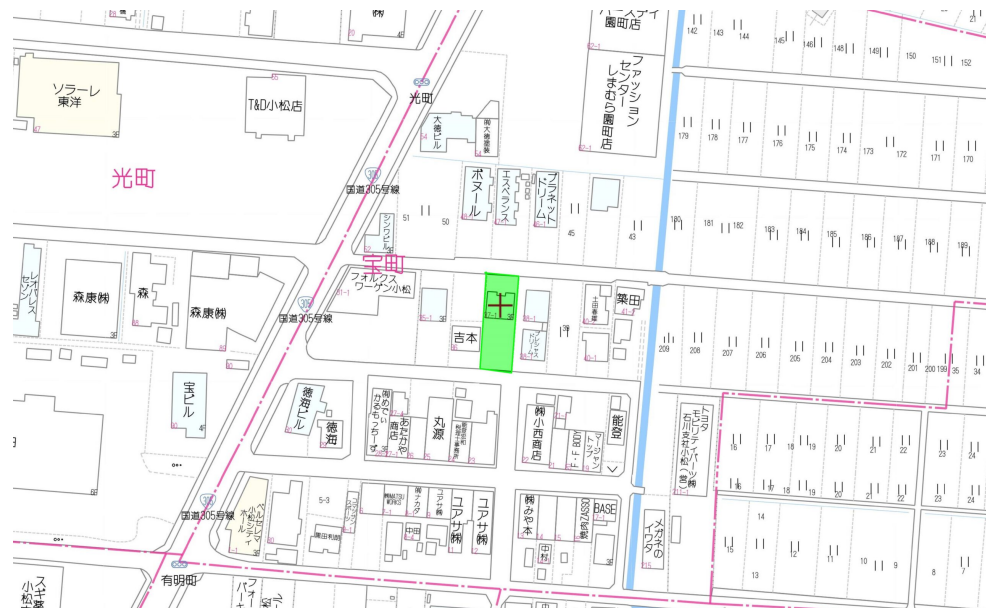
所在地	小松市宝町37番地1	前面道路幅	北 7.15m 南 5.6m
土地面積	683.56㎡（206.77坪）	間口	14.95m
面積種別	公簿面積	角地 / 非角地	非角地
地目	宅地	交通	小松駅 徒歩8分
現況	建付地	電気	北陸電力
都市計画区域	市街化区域	飲水	公営上水
用途地域	商業地域	排水	公共下水
建ぺい率	80%	ガス	LP(プロパン)ガス
容積率	400%	小学校	
道路種別	公道	中学校	
備考			

建物

建物構造	鉄骨造 3階建
間取りタイプ	1LDK
間取り詳細	
間取り×戸数	1LDK×12戸
建築年数	2017年01月
延床面積	499.56㎡（151.11坪）
駐車台数	15台
満室時月額賃料	800,000円
表面利回り	7.11%
備考	

取引条件

施設負担金		引渡日	相談
建築条件	なし	取引態様	仲介
取引条件備考	現地案内をご希望の際は、事前にご連絡をお願い致します。 【固定資産税】795,037円/令和6年度 【収益状況】12世帯中満室（令和7年1月現在） 月額収入：約800,000円 年間総収入：約9,600,000円 表面利回り：約7.11%		



石川県知事(6)第3529号 / (公社)石川県宅地建物取引業協会会員
 株式会社 のうか不動産
 売買営業部(もりの里店) 金沢市もりの里2丁目21番地 / TEL.076-222-8828