

金沢市天神町一丁目（ファミリー天神）

価格 1,350万円

土地面積 106.24m² (32.13坪) 建物面積 90.24m² (27.29坪)

金沢市天神町一丁目543番地1（住居表示：2番21号）

土地

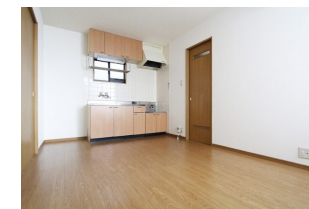
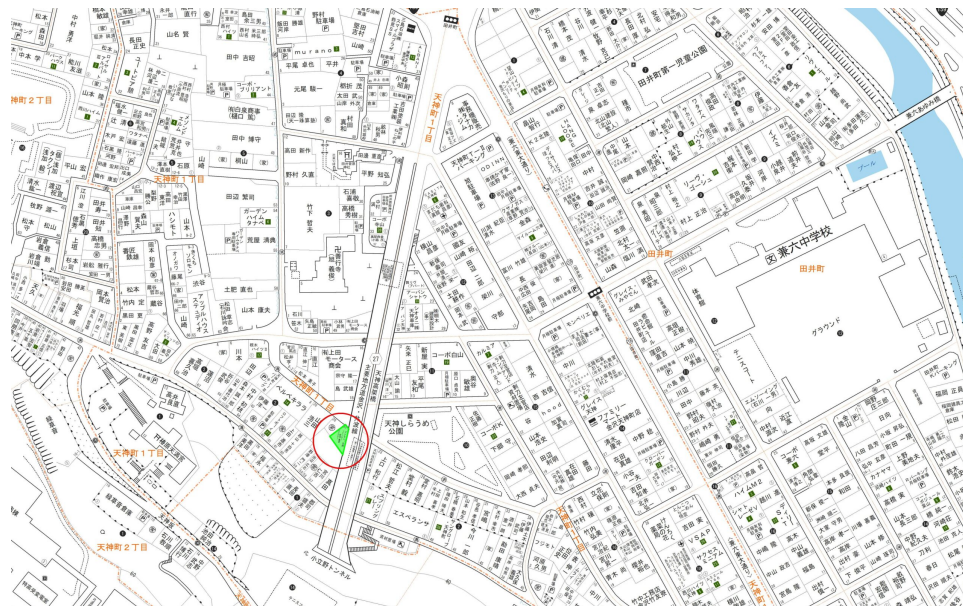
所在地	金沢市天神町一丁目543番地1（住居表示：2番21号）	前面道路幅	北 16.5m 北東 5.0m
土地面積	106.24m ² (32.13坪)	間口	16.4m
面積種別	公簿面積	角地 / 非角地	角地
地目	宅地	交通	北鉄バス「田井町」徒歩4分
現況	建付地	電気	北陸電力
都市計画区域	市街化区域	飲水	公営上水
用途地域	第一種住居地域	排水	公共下水
建ぺい率	60%	ガス	LP(プロパン)ガス
容積率	200%	小学校	兼六
道路種別	公道	中学校	兼六
備考			

建物

建物構造	木造2階建
間取りタイプ	2LDK
間取り詳細	※別途の間取図参照
間取り×戸数	2LDK×2
建築年数	2001年03月
延床面積	90.24m ² (27.29坪)
駐車台数	2台
満室時月額賃料	1,344,000円
表面利回り	9.95%
備考	【固定資産税】37,119円/令和6年度 【収益状況】2世帯中満室（令和6年12月現在） 月額収入：112,000円 年間総収入：1,344,000円 表面利回り：9.95%

取引条件

施設負担金		引渡日	相談
建築条件	なし	取引態様	仲介
取引条件備考	現地案内をご希望の際は事前にご連絡下さい。		



石川県知事(6)第3529号 / (公社)石川県宅地建物取引業協会会員
株式会社 のうか不動産
売買営業部(もりの里店) 金沢市もりの里2丁目21番地 / TEL.076-222-8828