

金沢市石引二丁目（アパート1棟）

価格 **7,940万円**

土地面積 **324.01㎡（98.01坪）** 建物面積 **438.35㎡（132.60坪）**

金沢市石引二丁目621番地 外4筆（住居表示：21番9号）

土地

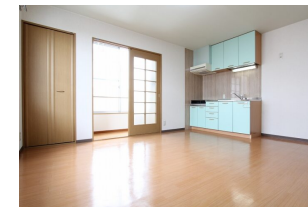
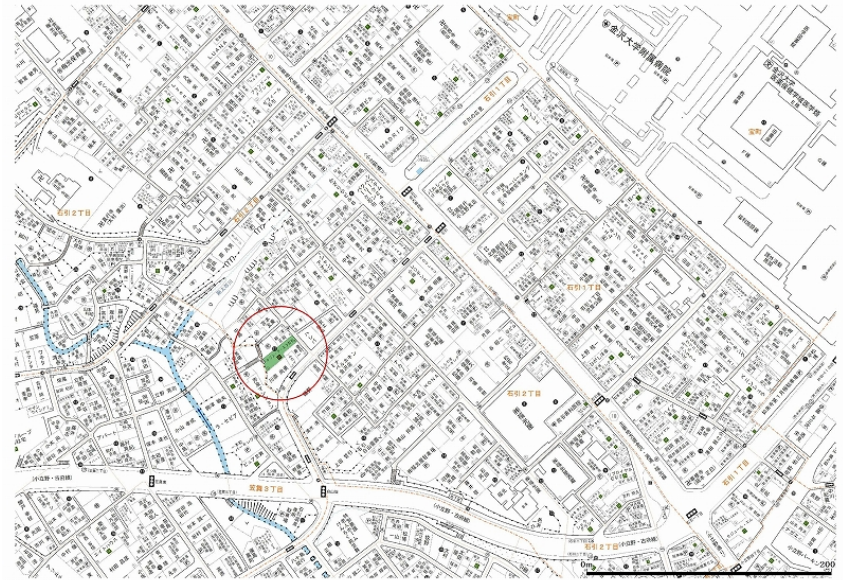
所在地	金沢市石引二丁目621番地 外4筆（住居表示：21番9号）	前面道路幅	北東
土地面積	324.01㎡（98.01坪）	間口	
面積種別	公簿面積	角地 / 非角地	非角地
地目	宅地	交通	北鉄バス「小立野」徒歩3分
現況	建付地	電気	北陸電力
都市計画区域	市街化区域	飲水	公営上水
用途地域	第一種住居地域	排水	公共下水
建ぺい率	60%	ガス	その他
容積率	200%	小学校	小立野
道路種別	公道	中学校	紫錦台
備考			

建物

建物構造	鉄骨造 3階建
間取りタイプ	
間取り詳細	※別添の間取図参照
間取り×戸数	1R×12室
建築年数	1999年02月
延床面積	438.35㎡（132.60坪）
駐車台数	3台
満室時月額賃料	664,450円
表面利回り	10.0%
備考	【固定資産税】431,574円/令和6年度 【収益状況】12世帯中満室（令和6年9月現在） 月額収入：664,450円 ※共益費、町費、水道料、駐車料（3区分）含む 年間総収入：7,973,400円 ※共益費、町費、水道料、駐車料（3区分）含む 表面利回り：10.0% ※オール電化

取引条件

施設負担金		引渡日	相談
建築条件		取引態様	仲介
取引条件備考	現地案内をご希望の際は事前にご連絡下さい。		



石川県知事(6)第3529号 / (公社)石川県宅地建物取引業協会会員
株式会社 のうか不動産
売買営業部(もりの里店) 金沢市もりの里2丁目21番地 / TEL.076-222-8828