

金沢市つつじが丘（土地）

価格 **750万円** 坪単価 **10.4万円**

土地面積 **238.17㎡ (72.04坪)**

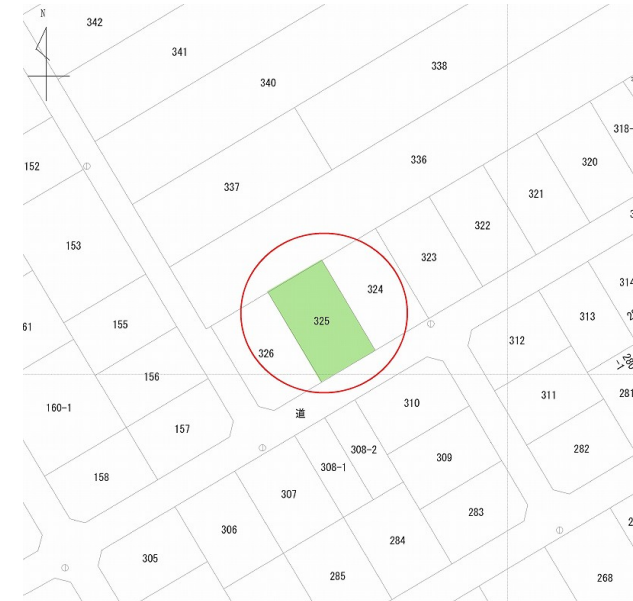
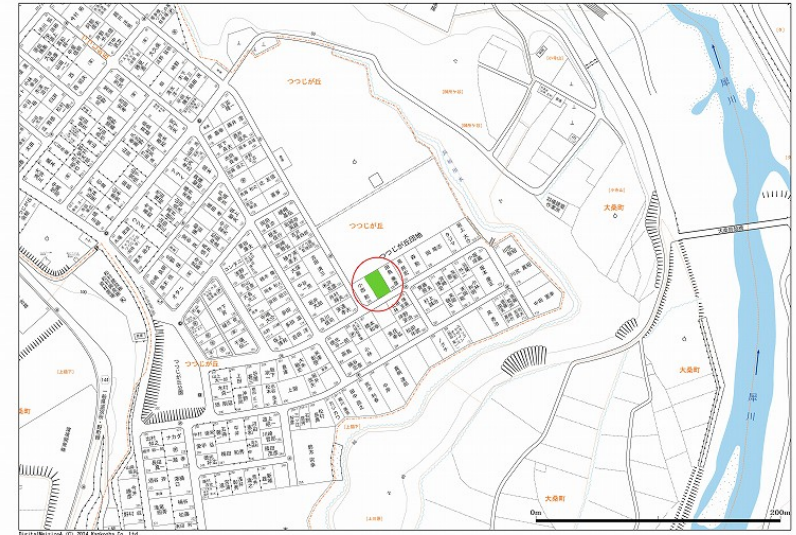
金沢市つつじが丘325番

土地

所在地	金沢市つつじが丘325番	道路種別	公道
土地面積	238.17㎡ (72.04坪)	前面道路幅	南東 4.5m
面積種別	公簿面積	間口	11.90m
地目	宅地	角地 / 非角地	非角地
現況	更地	交通	北鉄バス「大桑神社前」徒歩19分
分譲総面積		電気	北陸電力
分譲販売区画数		飲水	公営上水
都市計画区域	市街化区域	排水	公共下水
用途地域	第一種低層住居専用地域	ガス	都市ガス
建ぺい率	50%	小学校	十一屋
容積率	80%	中学校	野田
備考			

取引条件

施設負担金		引渡日	相談
建築条件	なし	取引態様	仲介
取引条件備考	※現状渡し。現地案内をご希望の際は、事前にご連絡をお願いいたします。		



石川県知事(6)第3529号 / (公社)石川県宅地建物取引業協会会員
 株式会社 のうか不動産
 売買営業部(もりの里店) 金沢市もりの里2丁目21番地 / TEL.076-222-8828