

金沢市諸江町 (A区画)

価格 1,039.35万円 坪単価 39万円

土地面積 88.11m² (26.65坪)

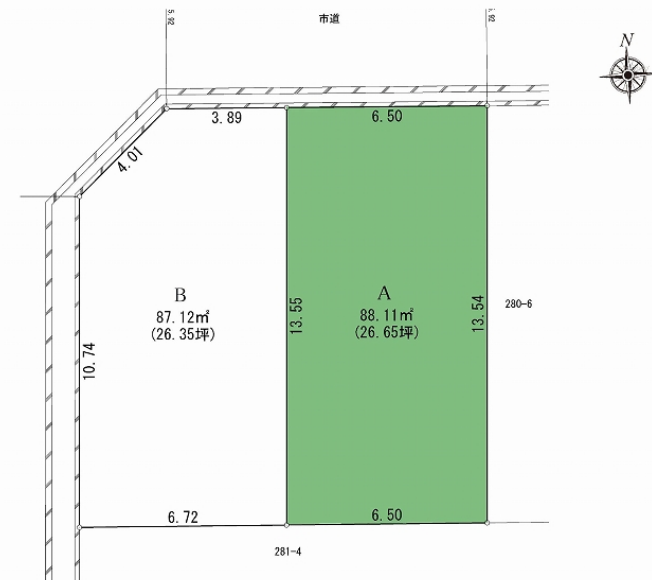
金沢市諸江町中丁280番5より分筆予定

土地

所在地	金沢市諸江町中丁280番5より分筆予定	道路種別	公道
土地面積	88.11m ² (26.65坪)	前面道路幅	北 6.0m
面積種別	実測面積	間口	6.5m
地目	宅地	角地 / 非角地	非角地
現況	建付地	交通	北鉄バス「間屋町二丁目」徒歩10分
分譲総面積		電気	北陸電力
分譲販売区画数		飲水	公営上水
都市計画区域	市街化区域	排水	公共下水
用途地域	第二種中高層住居専用地域	ガス	都市ガス
建ぺい率	60%	小学校	諸江町
容積率	200%	中学校	浅野川
備考			

取引条件

施設負担金		引渡日	相談
建築条件	なし	取引態様	仲介
取引条件備考	現地案内をご希望の際は事前にご連絡下さい。		



石川県知事(6)第3529号 / (公社)石川県宅地建物取引業協会会員
 株式会社 のうか不動産
 売買営業部(もりの里店) 金沢市もりの里2丁目21番地 / TEL.076-222-8828