

金沢市諸江町（B区画）

価格 **1,106.7万円** 坪単価 **42万円**

土地面積 **87.12m² (26.35坪)**

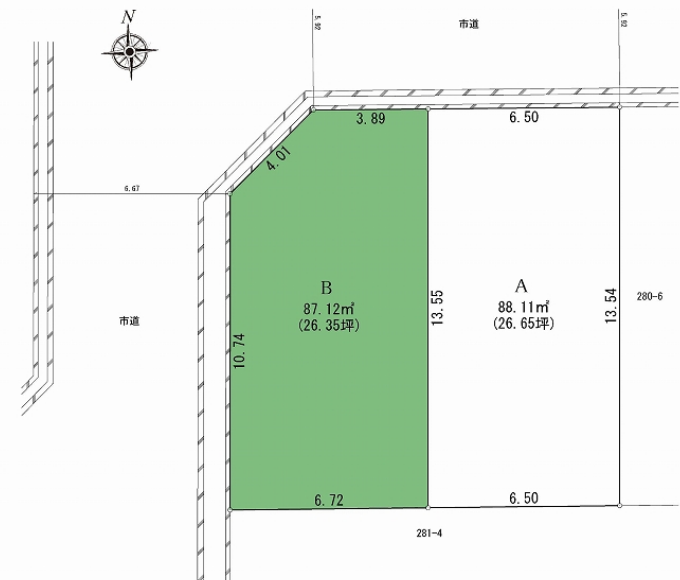
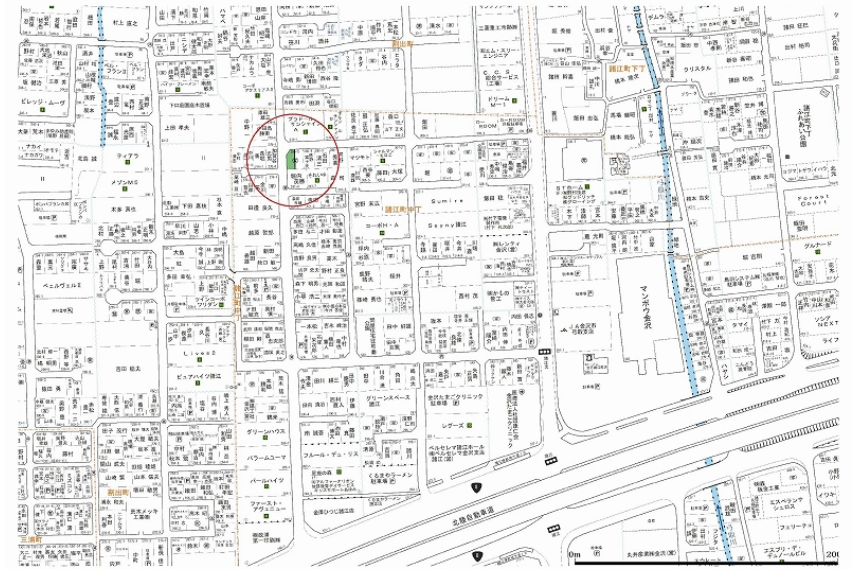
金沢市諸江町中丁280番5より分筆予定

土地

所在地	金沢市諸江町中丁280番5より分筆予定	道路種別	公道
土地面積	87.12m ² (26.35坪)	前面道路幅	北 6.0m 西 6.7m
面積種別	実測面積	間口	18.64m
地目	宅地	角地 / 非角地	角地
現況	建付地	交通	北鉄バス「間屋町二丁目」徒歩10分
分譲総面積	175.23m ² (53.00坪)	電気	北陸電力
分譲販売区画数	2区画	飲水	公営上水
都市計画区域	市街化区域	排水	公共下水
用途地域	第二種中高層住居専用地域	ガス	都市ガス
建ぺい率	60%	小学校	諸江町
容積率	200%	中学校	浅野川
備考	※本物件情報に記載の面積は予定地積の為、実際の分筆登記の結果、上記の面積に対し多少の増減が生じる可能性があります。		

取引条件

施設負担金		引渡日	相談
建築条件	なし	取引態様	仲介
取引条件備考	現地案内をご希望の際は事前にご連絡下さい。		



石川県知事(6)第3529号 / (公社)石川県宅地建物取引業協会会員
株式会社 のうか不動産
 売買営業部(もりの里店) 金沢市もりの里2丁目21番地 / TEL.076-222-8828