

金沢市鈴見台四丁目（戸建）

土地面積 348.09m²（105.29坪） 建物面積 231.76m²（70.10坪）

金沢市鈴見台四丁目118番地（住居表示：11番29号）

土地

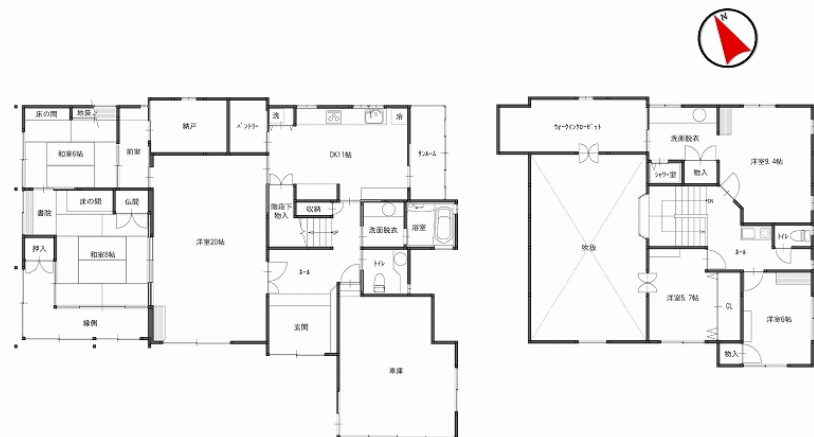
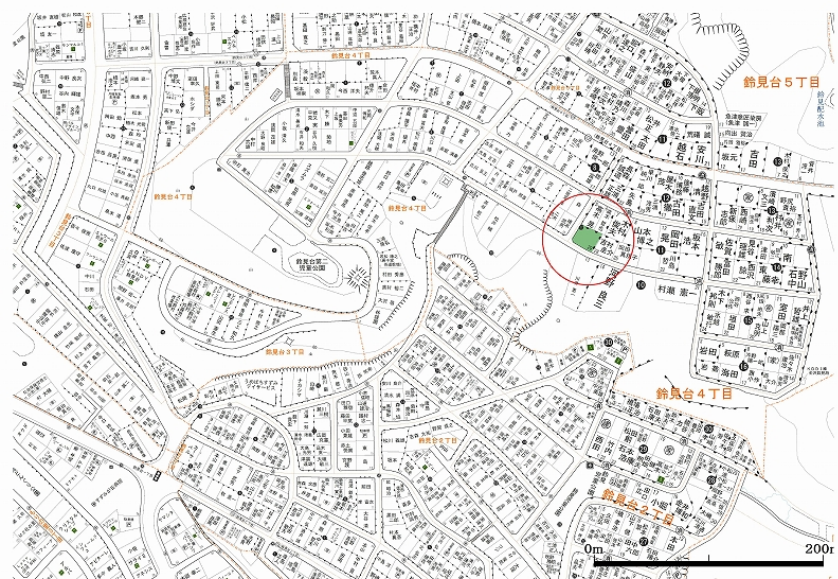
所在地	金沢市鈴見台四丁目118番地（住居表示：11番29号）	前面道路幅	北西 6.0m 南西 6.0m
土地面積	348.09m ² （105.29坪）	間口	35.9m
面積種別	公簿面積	角地 / 非角地	角地
地目	宅地	交通	北鉄バス「鈴見台四丁目」徒歩1分
現況	建付地	電気	北陸電力
都市計画区域	市街化区域	飲水	公営上水
用途地域	第一種低層住居専用地域	排水	公共下水
建ぺい率	50%	ガス	都市ガス
容積率	60%	小学校	杜の里
道路種別	公道	中学校	兼六
備考			

建物

建物構造	木造2階建て		
間取りタイプ	6SDK		
間取り詳細	1階：洋20帖、和8帖、DK11帖、洗面、浴室、WC、納戸、サンルーム、車庫 2階：洋9.4帖、洋6帖、洋5.7帖、洗面、シャワー室、WC、WIC		
建築年数	1990年11月		
延床面積	231.76m ² （70.10坪）		
駐車台数	2台		
備考			

取引条件

施設負担金		引渡日	相談
建築条件	なし	取引態様	仲介
取引条件備考	現地案内をご希望の際は、事前にご連絡をお願い致します。		



のうか不動産
NOKA REAL ESTATE

石川県知事(5)第3529号 / (公社)石川県宅地建物取引業協会会員
株式会社 のうか不動産
売買営業部(もりの里店) 金沢市もりの里2丁目21番地 / TEL.076-222-8828

