

白山市鶴来水戸町（土地）

価格 1,080万円 坪単価 9.9万円

土地面積 357.08㎡（108.01坪）

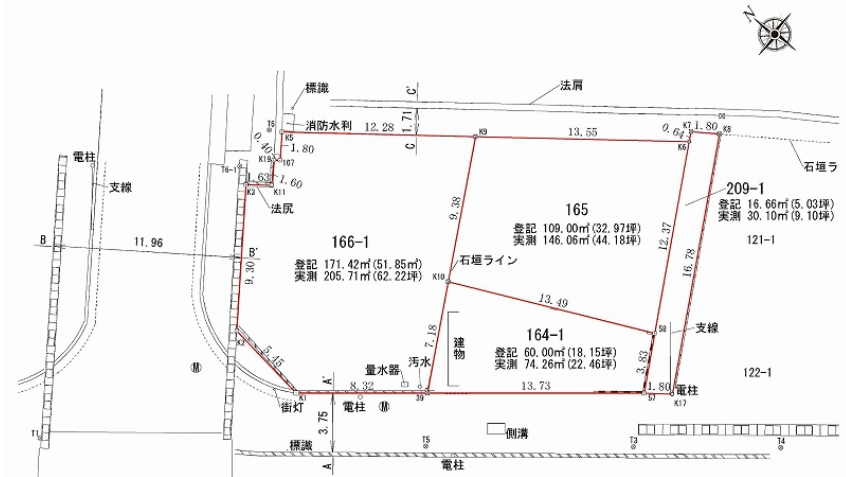
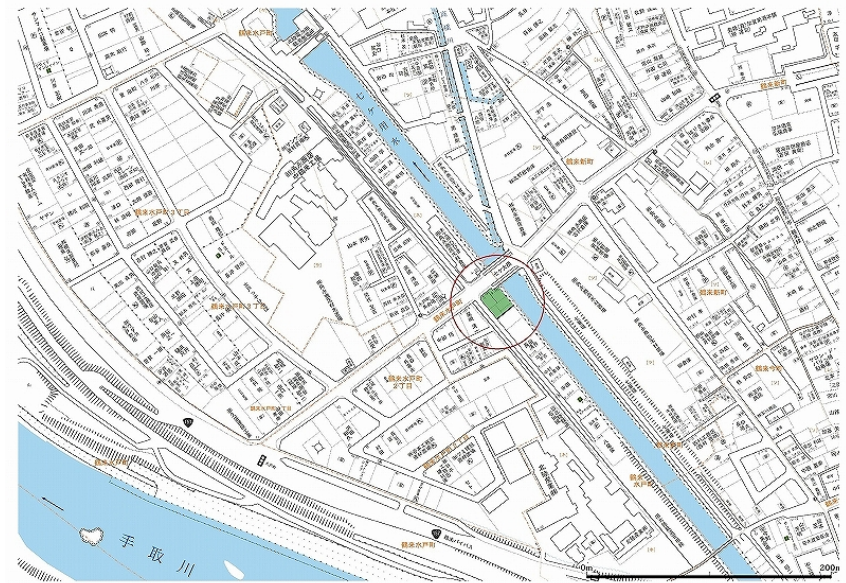
白山市鶴来水戸町ネ164番1、165番、166番1、209番1

土地

所在地	白山市鶴来水戸町ネ164番1、165番、166番1、209番1	道路種別	公道
土地面積	357.08㎡（108.01坪）	前面道路幅	北西 12.0m 南西 3.7m
面積種別	公簿面積	間口	38.6m
地目	宅地	角地 / 非角地	角地
現況	更地	交通	北鉄白山バス「白山青年の家前」徒歩4分
分譲総面積		電気	北陸電力
分譲販売区画数		飲水	公営上水
都市計画区域	市街化区域	排水	公共下水
用途地域	準工業地域	ガス	その他
建ぺい率	70%	小学校	朝日
容積率	200%	中学校	鶴来
備考	※実測面積：456.13㎡（137.97坪） 公簿面積に対して+99.05㎡（+29.96坪）となっておりますが、公簿売買とし、地積更生登記は行いません。		

取引条件

施設負担金		引渡日	相談
建築条件	なし	取引態様	仲介
取引条件備考	現地案内をご希望の際は事前にご連絡下さい。		



石川県知事(6)第3529号 / (公社)石川県宅地建物取引業協会会員
 株式会社 のうか不動産
 売買営業部(もりの里店) 金沢市もりの里2丁目21番地 / TEL.076-222-8828

