

小松市新鍛冶町（土地）

価格 **250万円** 坪単価 **7.5万円**

土地面積 **109.45m² (33.10坪)**

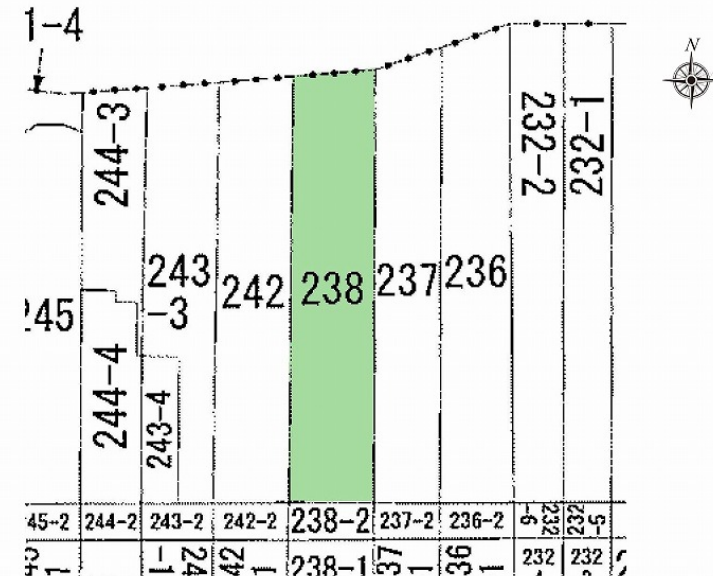
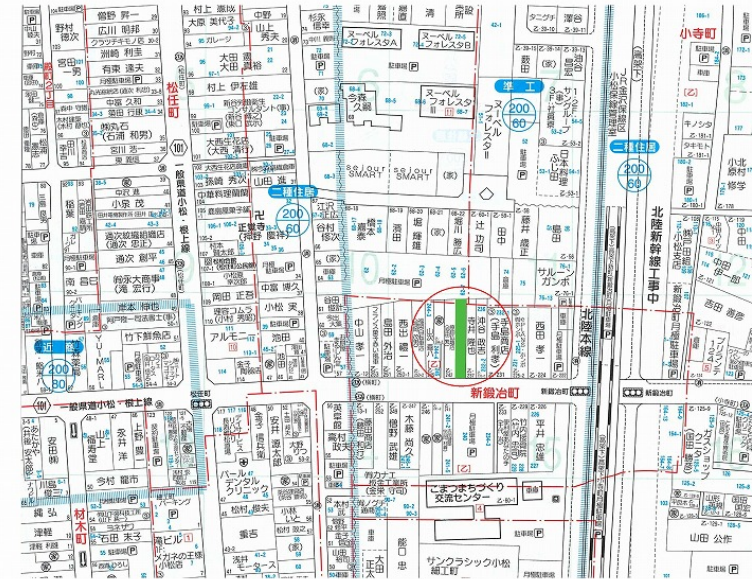
小松市新鍛冶町乙238番

土地

所在地	小松市新鍛冶町乙238番	道路種別	公道
土地面積	109.45m ² (33.10坪)	前面道路幅	南 11.0m
面積種別	公簿面積	間口	3.8m
地目	宅地	角地 / 非角地	非角地
現況	建付地	交通	北鉄白山バス「横町」徒歩1分
分譲総面積		電気	北陸電力
分譲販売区画数		飲水	公営上水
都市計画区域	市街化区域	排水	公共下水
用途地域	準工業地域	ガス	都市ガス
建ぺい率	60%	小学校	稚松
容積率	200%	中学校	丸内
備考	※古家付（現状渡し） ※解体費用は買主負担となります。		

取引条件

施設負担金	実費	引渡日	要相談
建築条件	なし	取引態様	仲介
取引条件備考	現地案内をご希望の際は、事前にご連絡をお願い致します。		



石川県知事(6)第3529号 / (公社)石川県宅地建物取引業協会会員
株式会社 のうか不動産
 売買営業部(もりの里店) 金沢市もりの里2丁目21番地 / TEL.076-222-8828

