

金沢市池田町三番丁（アパート1棟）

価格 11,500万円

土地面積 173.24m² (52.40坪) 建物面積 544.51m² (164.71坪)

金沢市池田町三番丁7番3

土地

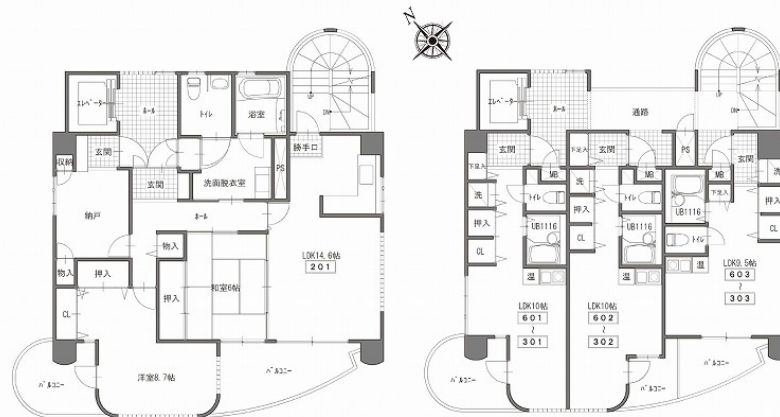
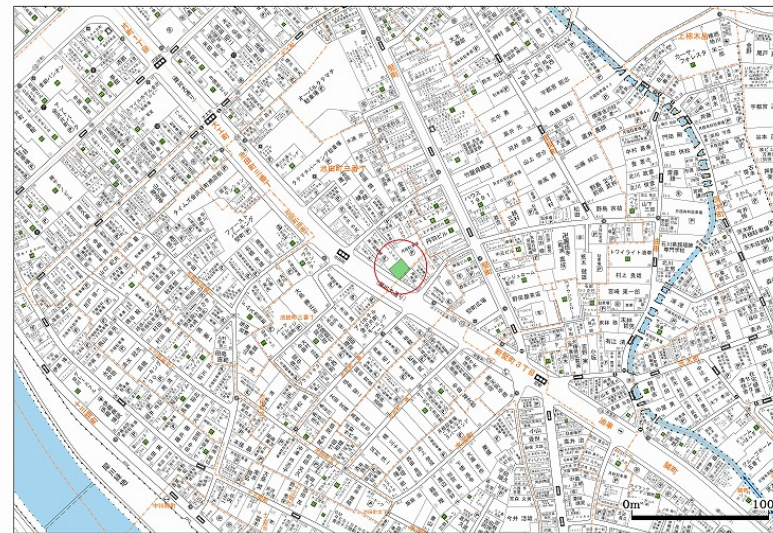
所在地	金沢市池田町三番丁7番3	前面道路幅	南
土地面積	173.24m ² (52.40坪)	間口	
面積種別	公簿面積	角地 / 非角地	非角地
地目	宅地	交通	北鉄バス「タテマチ広場」 徒歩1分
現況	建物付	電気	北陸電力
都市計画区域	市街化区域	飲水	公営上水
用途地域	商業地域	排水	公共下水
建ぺい率	80%	ガス	都市ガス
容積率	400%	小学校	犀桜
道路種別	公道	中学校	城南
備考			

建物

建物構造	鉄骨鉄筋コンクリート造 地上6階建
間取りタイプ	2LDK×1室、1R×12室
間取り詳細	201号室:LDK14.6、洋8.7、和6、洗面、浴室、WC、納戸、バルコニー／他1・2号室タイプ:LDK10、浴室、WC、キッチン、バルコニー／3号室タイプ:LDK9.5、浴室、WC、キッチン、バルコニー
間取り×戸数	2LDK×1戸、1R×12戸
建築年数	1991年10月
延床面積	544.51m ² (164.71坪)
駐車台数	
満室時月額賃料	624,900円
表面利回り	6.5%
備考	【固定資産税】768,715円/令和5年度 【収益状況】13世帯中(駐車場3区画)満室(令和7年3月現在) 月額収入624,900円(満室時)※共益費・町費・駐車場3区画含む 年間総収入7,498,800円(満室時)※共益費・町費・駐車場3区画含む 表面利回り6.5%

取引条件

施設負担金	実費	引渡日	要相談
建築条件	なし	取引態様	仲介
取引条件備考	現地案内をご希望の際は、事前にご連絡をお願い致します。		



石川県知事(6)第3529号 / (公社)石川県宅地建物取引業協会会員
株式会社 のうか不動産
売買営業部(もりの里店) 金沢市もりの里2丁目21番地 / TEL.076-222-8828