

# 信開ダイナスシティ浅野川キングス 2606号室

価格 **2,480万円**

専有面積 **160.46㎡ (48.53坪)** 建物面積 **6712.77㎡ (2,030.61坪)**

金沢市昌永町485番地1 (住居表示：15番60号)

## 土地

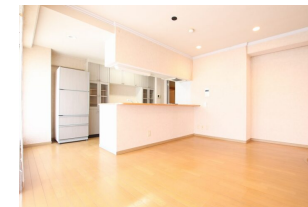
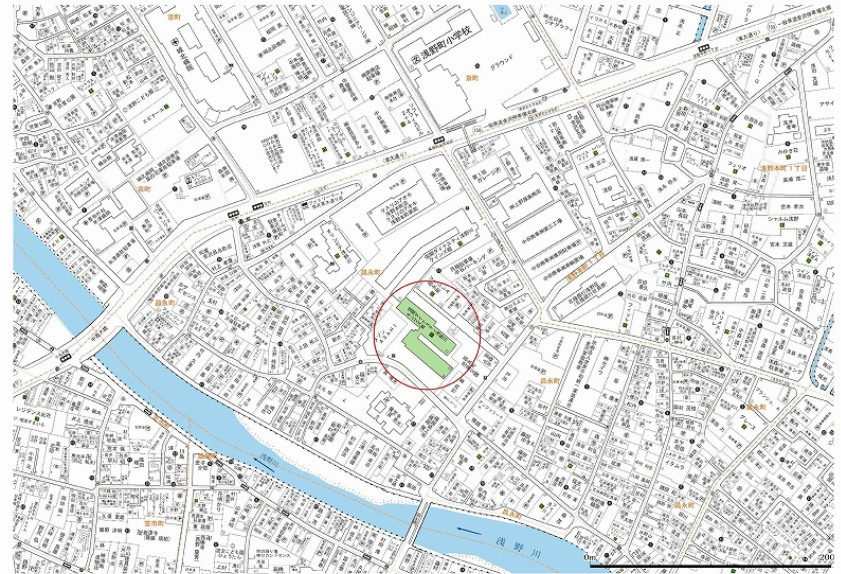
所在地	金沢市昌永町485番地1 (住居表示：15番60号)	前面道路幅	南西
土地面積	7973.28㎡ (2,411.91坪)	間口	
面積種別	公簿面積	角地 / 非角地	非角地
地目	宅地	交通	「金沢駅」徒歩16分
現況	建付地	電気	北陸電力
都市計画区域	市街化区域	飲水	公営上水
用途地域	第一種住居地域	排水	公共下水
建ぺい率	60%	ガス	都市ガス
容積率	200%	小学校	浅野町
道路種別	公道	中学校	鳴和
備考			

## 建物

建物構造	鉄骨鉄筋コンクリート造 9階建て
間取りタイプ	3LDK
間取り詳細	LDK14帖、洋34帖、洋16帖、和8帖、洗面、浴室、WC、WIC、専用庭x4
建築年数	1993年01月
延床面積	6712.77㎡ (2,030.61坪)
駐車台数	
専有面積	160.46㎡
管理費(月額)	13,000円
修繕積立金(月額)	30,100円
総戸数	219戸
管理会社	アパコミュニティ株式会社
備考	※1. 上記の管理費、修繕積立金の他、「町会費：650円/月」、「温泉使用料：3,000円/月」の支払いを要します。 ※2. 取得後に一時金として「管理基金：100,000円」の支払いを要します。 ※3. ペット飼育不可

## 取引条件

施設負担金		引渡日	相談
建築条件		取引態様	仲介
取引条件備考	現地案内をご希望の際は、事前にご連絡をお願い致します。		



**のうか不動産**  
NOKA REAL ESTATE

石川県知事(6)第3529号 / (公社)石川県宅地建物取引業協会会員  
株式会社 のうか不動産  
売買営業部(もりの里店) 金沢市もりの里2丁目21番地 / TEL.076-222-8828