

金沢市暁町120番地（戸建）

価格 **970万円**

土地面積 **107.50m² (32.51坪)** 建物面積 **144.41m² (43.68坪)**

金沢市暁町120番地（住居表示:3番16号）

土地

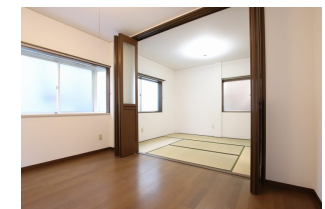
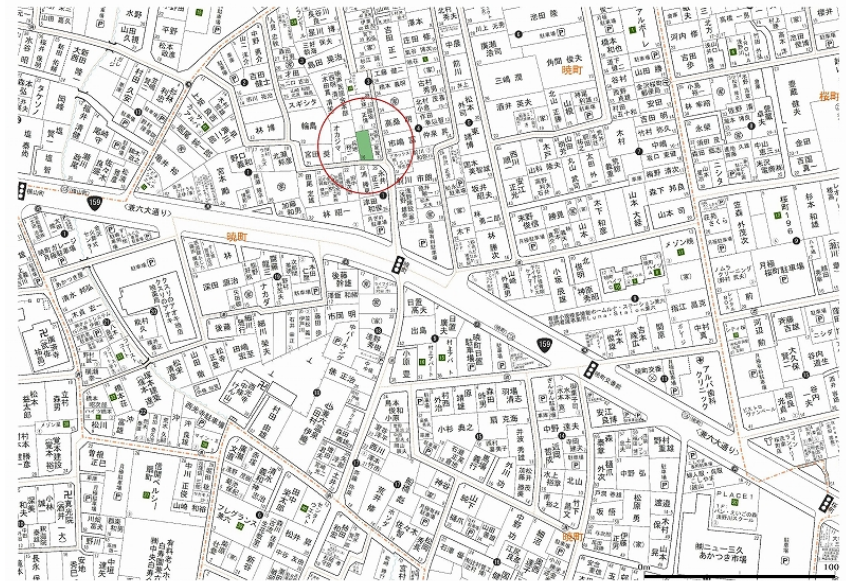
所在地	金沢市暁町120番地（住居表示:3番16号）	前面道路幅	南 3.0m
土地面積	107.50m ² (32.51坪)	間口	7.0m
面積種別	公簿面積	角地 / 非角地	非角地
地目	宅地	交通	北鉄バス「暁町」徒歩2分
現況	建付地	電気	北陸電力
都市計画区域	市街化区域	飲水	公営上水
用途地域	第二種中高層住居専用地域	排水	公共下水
建ぺい率	60%	ガス	都市ガス
容積率	200%	小学校	兼六
道路種別	公道	中学校	兼六
備考			

建物

建物構造	鉄骨造 3階建て
間取りタイプ	8SLDK
間取り詳細	1階：LDK9.5帖、洋6帖、和6帖 2階：LDK9帖、洋6帖、和6帖、和4.5帖、 3階：和6帖×2、洋4帖、納戸
建築年数	1973年11月
延床面積	144.41m ² (43.68坪)
駐車台数	2台
備考	

取引条件

施設負担金		引渡日	相談
建築条件		取引態様	仲介
取引条件備考	現地案内をご希望の際は、事前にご連絡をお願い致します。		



石川県知事(5)第3529号 / (公社)石川県宅地建物取引業協会会員
株式会社 のうか不動産
 売買営業部(もりの里店) 金沢市もりの里2丁目21番地 / TEL.076-222-8828